

令和5年度 金沢学区 地域モビリティ会報 No.1

令和5年5月30日発行 令和5年度第1版

金沢学区コミュニティ推進会 発行責任者 泉 聡二

令和5年度 地域モビリティの出発式を開催、運行がスタート

令和5年度地域モビリティ本格事業がスタートしました。晴天に恵まれた4月5日（水）朝9時から金沢学区地域モビリティの出発式が行われました。令和5年度は過去2年間の実証事業で培った経験を基に改めて1年間を通して事業を継続します。

出発式には、日立市の小川市長、吉成副市長、日立製作所の鎌田地域協創室長、市役所から七井生活環境部長、大和田都市建設部長など多数の方に出席をいただきました。

泉金沢学区会長の主催者挨拶があり、小川日立市長から金沢団地のグリーンスローモビリティの導入から、金沢学区の急速な高齢化への推移、今後の取り組むべき課題についてご挨拶がありました。日立製作所の鎌田室長からは今後の進むべき方向性を一緒になって計画していくとのことのお話しが有りました。その後、高村総務局長から令和5年度の取組詳細、高木運転担当から安全の誓いがありました。

当日は茨城新聞、毎日新聞、Jwayをはじめとしたマスコミ取材もあり、後日インターネットを通して全国的に紹介されました。令和5年度も移動に困っている高齢者や免許返納者を中心に事業展開していきます。



令和5年度の事業概要

- 期間：令和5年4月3日～令和6年3月29日
- 車種：日産自動車「SAKURA」
- 会費
 - ・正 会員 一人1,500円/月
 - ・夫婦会員 2,500円/月
 - ・賛助会員1,500円/年（4回の試乗券付き）
- 利用時間
 - ・夏季 : AM9:00～PM5:00
 - ・冬季 : AM9:00～PM4:00

賛助会社・事業者及び個人を大募集

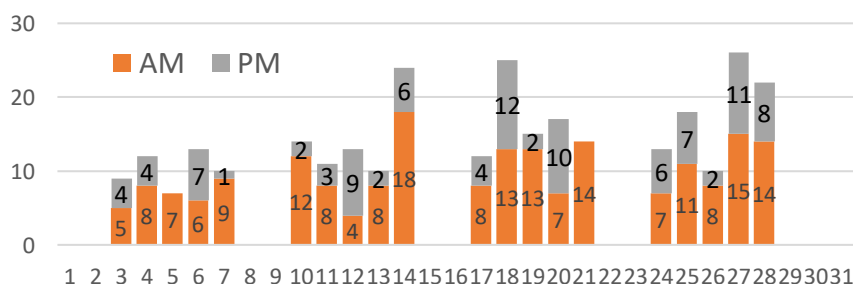
当コミュニティ推進会では、本事業に賛同いただける会社・事業者及び個人を大募集しております。

賛同していただいた方で記事紹介可能な方には本紙面で紹介させていただきます。

- 5,000円 ※何口でも



4月 利用者数 合計295回 1日平均14.75回



4月 目的別件数

